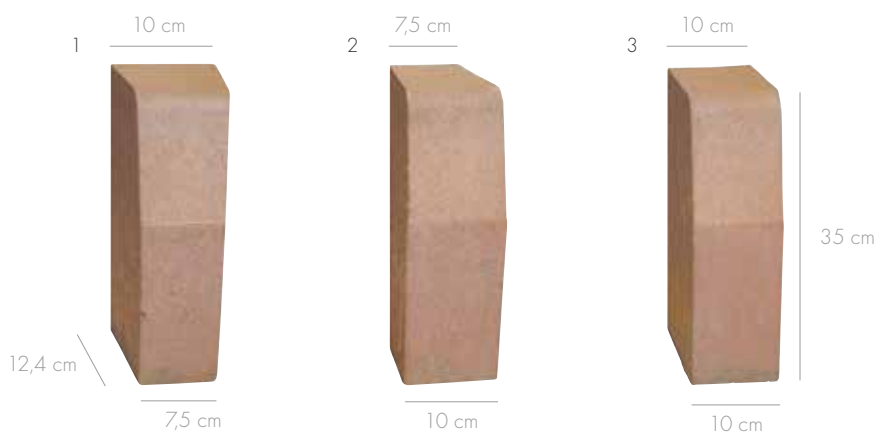
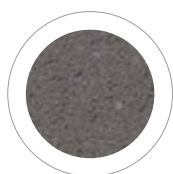


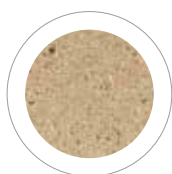
System Kravento Alto składa się z trzech elementów – dwóch o przekroju trapezu i jednego opartego na kształcie kwadratu. Doskonale sprawdzi się do wykończenia nawierzchni o zróżnicowanych poziomach, jak np. stopnie schodowe. Przyda się także przy krawędziach okazałych tarasów, budowie kwietników lub oczek wodnych. Jego zaletą jest nie tylko funkcjonalność, ale również walory estetyczne. Kravento Alto dostępne jest w wersji Colormix oraz Maxima.



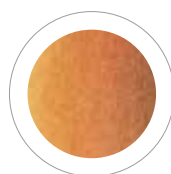
### Dostępne kolory



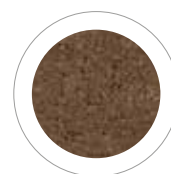
ANTRACYT  
MAXIMA



PASTELLO  
COLORMIX



KOLORY JESIENI  
COLORMIX

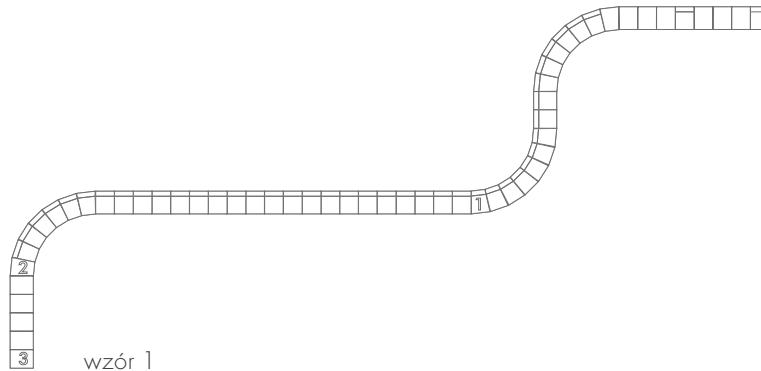


KASZTANOWY  
COLORMIX

### Tabela logistyczna

wysokość [cm]	szt. / paleta	waga palety [kg]	szt. / warstwa	liczba warstw	dostępne kolory
35	1 [14] 2 [28] 3 [70]	1089	56	2	antracyt pastello kolory jesieni kasztanowy

Podana w tabeli waga zawiera masę palety drewnianej.



Zgodność z Normą	PN-EN 1340:2003/AC:2006		
J/M	szt.		
Waga [kg/m <sup>2</sup> ] lub [kg/szt]	9,5		
Wymiar poszczególnych elementów	wg katalogu producenta		
Faza	nie dotyczy		
Rodzaj powierzchni stempla	powierzchnia płaska		
Struktura betonu	colormix		
Sposób obróbki	nie dotyczy		
Klasa betonu	nie dotyczy		
Wytrzymałość charakterystyczna na rozciąganie przy rozłupywaniu [MPa]	nie dotyczy		
Wytrzymałość charakterystyczna na zginanie [Mpa]	≥ 5,0		
Charakterystyczne obciążenie niszczące [kN]	nie dotyczy		
Odporność na warunki atmosferyczne	klasa 3 ozn. D		
Odporność na ścieranie	klasa 4 ozn. I		
Nasiakliwość [%]	≤ 6		
Wymiary nominalne - dopuszczalne odchyłki [mm]	długość	szerokość	grubość
	±3	±3	-3/+5
Wymiary nominalne - przekątne [mm]	nie dotyczy		
Odporność na poślizg/poślizgnięcie	zadawalająca		
Trwałość	zadawalająca		
Reakcja na ogień	A1		
Przeznaczenie i zakres stosowania (opisowo)	wyrób może być wykorzystany jako element uzupełniający do nawierzchni z kostki brukowej, m.in. jako dopełnienia ścieżek oraz przy krętych lub prostych alejkach. Można kształtować z nich schody lub tarasy		
UWAGI	ALS		