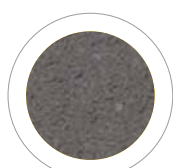


Funkcjonalny kształt oraz szeroka gama kolorystyki i faktur sprawiają, że Kravento Grande jest najbardziej uniwersalnym elementem wykończenia nawierzchni. Trzy elementy wchodzące w skład systemu świetnie sprawdzą się podczas modelowania dekoracyjnych linii zamykających kręte ścieżki. Kravento Grande może stanowić oryginalny akcent eksponujący kwietniki i obrzeża rabat, doskonale wygląda też przy wykończeniu półokrągłych schodów. Elementy dostępne są w wersji: Antico, Colormix oraz Maxima.



#### Dostępne kolory



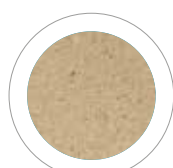
ANTRACYT  
MAXIMA



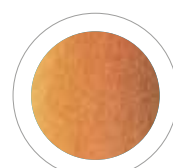
PIASKOWO-  
BEŻOWY  
ANTICO



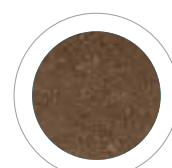
TORFOWY BRĄZ  
ANTICO



PASTELLO  
COLORMIX



KOLORY JESIENI  
COLORMIX



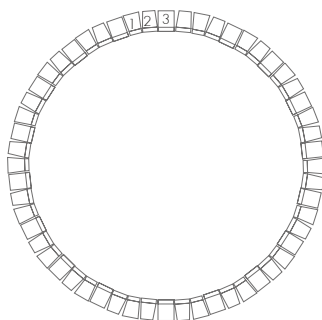
KASZTANOWY  
COLORMIX

#### Tabela logistyczna

wysokość [cm]	szt. / paleta	waga palety / big bag [kg]	szt. / warstwa	liczba warstw	szt. / big bag	dostępne kolory
20	1 (36) 2 (36) 3 (90) lub 1 [21] 2 [42] 3 [105]	916 lub 941	54 lub 56	3	162 lub 168	piaskowo-beżowy torfowy brąz
	–	–	–		–	pastello kolory jesieni kasztanowy antracyt

Podana w tabeli waga zawiera masę palety drewnianej.

## Sugerowane sposoby ułożenia



wzór 1

Zgodność z Normą	PN-EN 1340:2003/AC:2006		
J/M	szt.		
Waga [kg/m <sup>2</sup> ] lub [kg/szt]	5,5		
Wymiar poszczególnych elementów	wg katalogu producenta		
Faza	nie dotyczy		
Rodzaj powierzchni stempla	powierzchnia płaska		
Struktura betonu	colormix		
Sposób obróbki	postarzane		
Klasa betonu	nie dotyczy		
Wytrzymałość charakterystyczna na rozciąganie przy rozłupywaniu [MPa]	nie dotyczy		
Wytrzymałość charakterystyczna na zginanie [Mpa]	≥ 5,0		
Charakterystyczne obciążenie niszczące [kN]	nie dotyczy		
Odporność na warunki atmosferyczne	klasa 3 ozn. D		
Odporność na ścieranie	klasa 4 ozn. I		
Nasiąkliwość [%]	≤ 6		
Wymiary nominalne - dopuszczalne odchyłki [mm]	długość	szerokość	grubość
	±3	±3	-3/+5
Wymiary nominalne - przekątne [mm]	nie dotyczy		
Odporność na poślizg/poślizgnięcie	zadawalająca		
Trwałość	zadawalająca		
Reakcja na ogień	A1		
Przeznaczenie i zakres stosowania (opisowo)	wyrób może być wykorzystany jako element uzupełniający do nawierzchni z kostki brukowej, m.in. jako dopełnienia ścieżek oraz przy krętych lub prostych alejkach. Można kształtować z nich schody lub tarasy dopełnienia ścieżek oraz przy krętych lub prostych alejkach. Można kształtować z nich schody lub tarasy		
UWAGI	ALS		